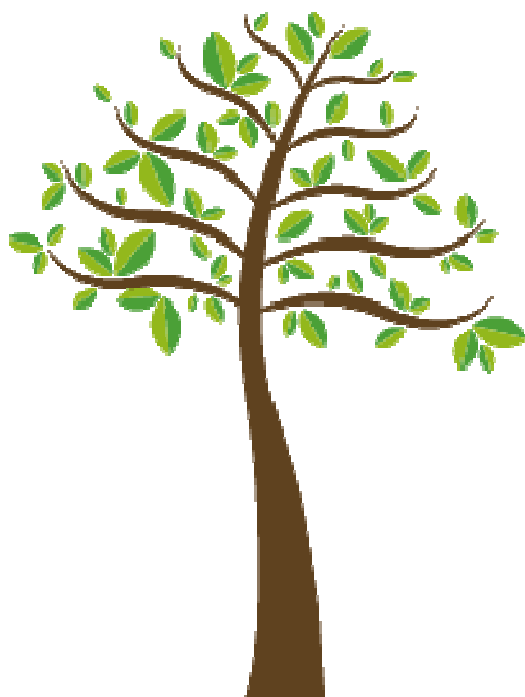


L'AMBIENTAMENTO AL NIDO



L'asilo nido è un ambiente fisico ed emotivo che consente al bambino di fare esperienze che lo possano aiutare nella crescita intellettuale ed emotiva, grazie ad una relazione di fiducia e di scambio con la famiglia.

Quando un bambino comincia a frequentare l'asilo nido, inizia ad ambientarsi in un contesto nuovo, all'interno di spazi tutti da scoprire ed insieme ad adulti e bambini ancora da conoscere.

L'ambientamento è un evento di passaggio, che comporta molte variazioni nel contesto relazionale di tutti i soggetti coinvolti, provocando molte emozioni sia nel bambino, sia nelle famiglie che negli educatori.

In questo periodo, compito degli educatori e dei genitori è osservare insieme le reazioni del bambino, trovare spazi di comunicazione in merito ed accompagnare il bambino sostenendolo con fiducia e sicurezza in un percorso così delicato e ricco di passi maturativi.

E' molto importante che l'ambientamento avvenga in piccoli gruppi e gradualmente, secondo i tempi caratteristici di ogni bambino, e che il nuovo ambiente dell'asilo nido possa essere percepito dal bambino come in continuità con il contesto familiare.

Per questo motivo, consideriamo fondamentale la partecipazione e la collaborazione delle famiglie nella vita quotidiana dell'asilo nido, in modo da creare quel collegamento nido-famiglia, che possa diventare un ponte che consenta al bambino il passaggio sereno nelle due direzioni, entrambe arricchenti.

Il bambino, come persona competente ed attiva, se osservato ed ascoltato con cura e nel riconoscimento della sua piena individualità, ha la possibilità di esprimere le sue risorse nella costruzione di nuove interazioni e relazioni significative, mostrando sempre di più sé stesso, nelle sue caratteristiche uniche ed irripetibili e potendo partecipare a nuove esperienze di apprendimento.

La continuità educativa tra asilo nido e famiglia prevede un confronto costante sulle esigenze del bambino, sulle modalità per soddisfarle e sui progressi ottenuti nelle varie aree di sviluppo, in modo da poter proporre ai bambini interventi educativi in linea con le sue abitudini ed a partire dalle sue esperienze di base.

In ogni ambientamento, anche il nostro servizio di asilo nido cambia e si arricchisce di nuove esperienze, grazie all'incontro con tutti voi, preparandosi a trovare le direzioni più adeguate per accompagnarvi nel crescere insieme ai vostri bambini.

FATTORI CHE POSSONO FAVORIRE UN SERENO AMBIENTAMENTO:

- attivare **percorso di conoscenza** tra genitori ed educatori;
- **osservare insieme le reazioni del bambino** a casa e in asilo nido;
- **parlarsi del bambino** e confrontarsi;
- **affidarsi** per primi come genitori all'asilo nido ed all'èquipe educativa: questo passo permetterà al bambino di sentire la continuità casa-nido e potrà percepirne il collegamento;
- **infondere fiducia** e sicurezza nel bambino: se sentirà queste emozioni, potrà avventurarsi sicuro in un ambiente nuovo, protetto da voi e da noi;
- **non spaventarsi nell'osservare pianti nel bambino**: si tratta di una reazione molto normale nel bambino esposto ad un cambiamento che comporta diversi adattamenti;
- **accogliere quindi il pianto**, così come eventuali episodi di rabbia o aggressività come espressioni emotive del bambino, a cui insieme possiamo dare un significato e provare a spiegarlo al bambino;
- osservare i comportamenti del bambino, stando in ascolto delle sue emozioni, **attendendo i suoi tempi**: ogni bambino si ambienta in modi e tempi differenti, tutti da rispettare, evitando il più possibile di caricarli di aspettative;
- Nel caso di dubbi e domande, cercare il **confronto con la propria educatrice** di riferimento, sia quotidianamente che con spazi di colloquio (in cui sono invitati

sempre sia la mamma che il papà o le figure che accudiscono maggiormente il bambino).

- Per **colloqui con la psicopedagoga**, è possibile ogni mese prenotare uno spazio chiedendo alle educatrici la data e l'orario previsto.

